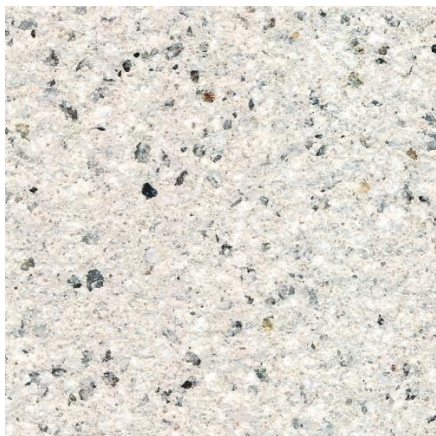


A1

- betonová dlažba formát 100 x 100 cm, tl. 8 cm,
- drť z přírodního kamene,
- barva stříbrná šedá (velmi světlá),
- povrch tryskaný (R13)



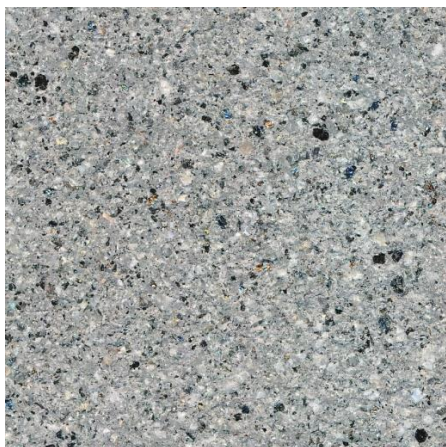
barevnost – stříbrná (světle šedá)



sparořez

B1

- betonová dlažba formát 20 x 20 cm, tl. 8 cm,
- drť z přírodního kamene,
- barva středně šedá,
- povrch tryskaný (R13)



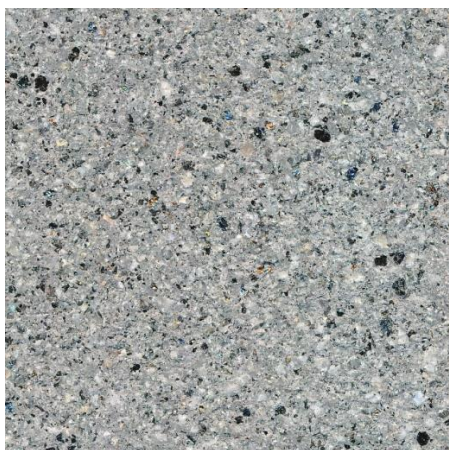
barevnost - středně šedá



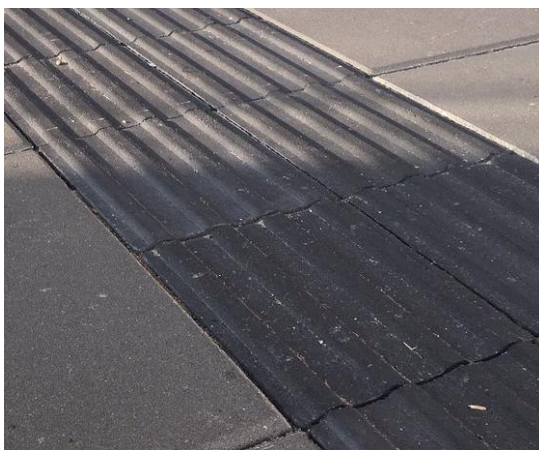
sparořez

B2

- betonová dlažba formát 40 x 40 cm, tl. 8 cm,
- drť z přírodního kamene,
- barva středně šedá,
- povrch tryskaný (R13)
- vodící linie



barevnost - středně šedá



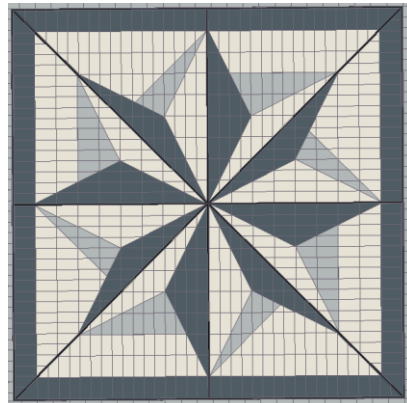
profilace

C

- betonová dlažba formát 80 x 40 cm, tl. 8 cm,
- drť z přírodního kamene,
- barva viz níže,
- povrch tryskaný (R13)



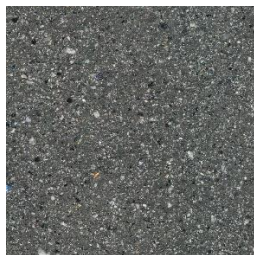
sparořez



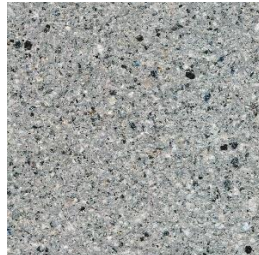
ornament vytvořený z dlažby



C1 – pískovcová



C2 – antracit



C4 – středně šedá

D1

- betonová dlažba formát 60 x 40 cm, tl. 8 cm,
- drť z přírodního kamene,
- barva středně šedá,
- povrch tryskaný (R13)



Barevnost – středně šedá



sparořez

D2

- betonová dlažba formát 60 x 40 cm, tl. 5 cm
- lepeno na žb desku chodníkové fontány
- drť z přírodního kamene,
- barva středně šedá,
- povrch tryskaný (R13)



Barevnost – středně šedá



sparořez

E

- betonový prefabrikovaný schod 15 x 35 cm x 100 cm
- pohledový beton- hladký na podstupnici a s protiskluzným reliéfem na nášlapu,
- barva – přírodní beton,



Analogie skladby schodiště

F1

- betonová dlažba
- formát: kombiforma (32/32, 40/32, 48/32, 40/24, 24/24, 32/24, 32/40, 48/40, 40/40 cm), tl. 8 cm
- drť z přírodního kamene,
- barva pískovcová,
- povrch tryskaný (R13)



Barevnost – pískovcová

32/32	40/32	48/32	
40/24	24/24	32/24	32/24
32/40	48/40	40/40	

Sparořez – kombinace formátů

G1

- betonová dlažba formát 60 x 40 cm, tl. 5 cm
- v části lepeno na žb stávající betonovou desku místo stávající kamenné dlažby
- drť z přírodního kamene,
- barva lasturové vápno - tónované,
- povrch tryskaný (R13)



Barevnost – lasturové vápno



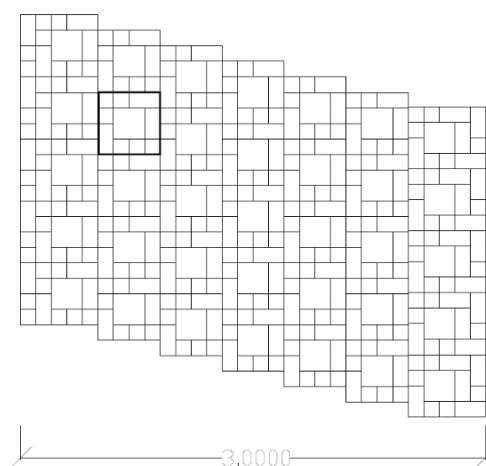
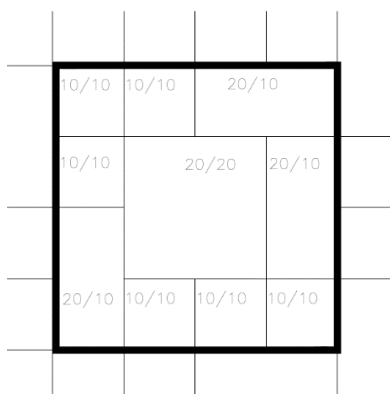
sparořez

H1

- betonová dlažba formát 20 x 20 cm, 20 x 10 cm, 10 x 10 cm, tl. 8 cm,
- barva středně šedá,
- povrch tryskaný (R13)



Barevnost – středně šedá



I1

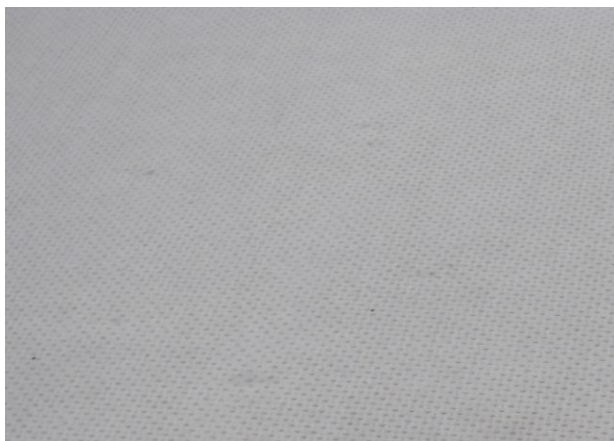
- kamenné kostky – žula,
- černá barva,
- formát 6 x 6 x 6cm
- řezané
- kontura obrazce

**J1**

- pohledový hladký beton,
- přírodní nebarvený
- prefabrikované výrobky

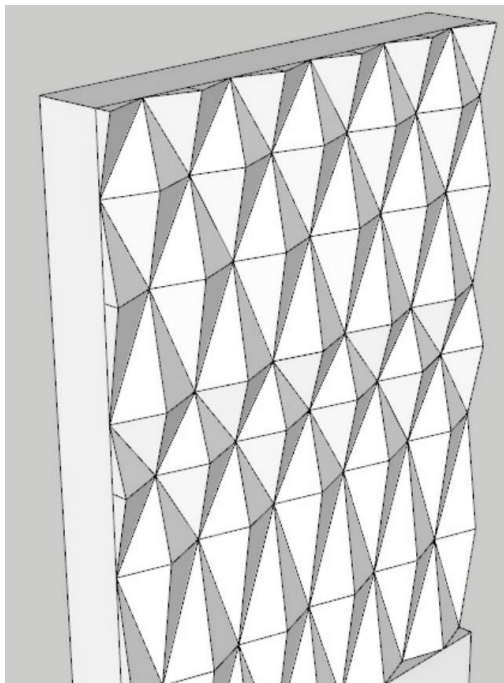
**J2**

- pohledový protiskluzný povrch beton
- dle matrice/ folie do bednění
- přírodní nebarvený
- prefabrikované výrobky



J4

- pohledový beton
- reliéfní povrch- atyp forma (výška reliéfu do 5 cm)
- přírodní nebarvený
- prefabrikované výrobky



K1

- stávající kamenný obklad bývalé fontány rozebrán a opět použit na obklad zídky kolem skulptury
- V případě, že nebude dostatek nepoškozených prvků pro nové obložení, bude stávající obklad nahrazen stejným kamenným obkladem – bude vyvzorkováno dle stávajícího obkladu



Fotografie stávajícího obkladu bývalé fontány

K2

- kamenná zděná stěna,
- výška uvedena ve výkresu
- typ kamene a vazba dle stávající kamenné zídky podél chodníku v ulici Třída Míru
- koruna zdi opatřena stávajícími kamennými deskami



Fotografie stávající kamenné zídky

L1

- mulčovací kůra pod keře,



M1

- mlatový povrch chodníku
- upravená lomová výsivka
- světle okrová/ béžová barva
- skladba S09

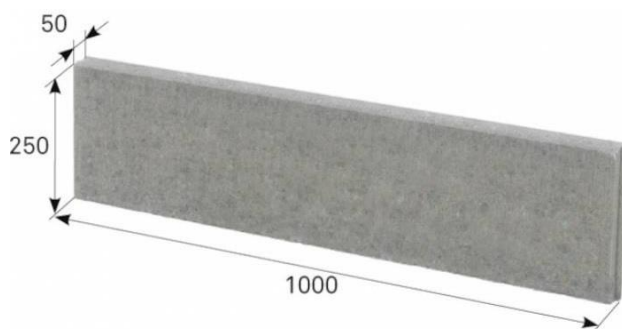


N1

- vrstva oblázků/ valounků
- světlá žlutobílá barva
- frakce cca 18 -25 mm
- vrstva tloušťky min. 6 cm
-

**O1**

- Betonový obrubník
- přírodní barva
- Šířka 50 mm, výška 200 mm
- Do betonového lože



-